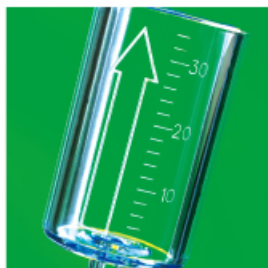




# 多米诺D+系列

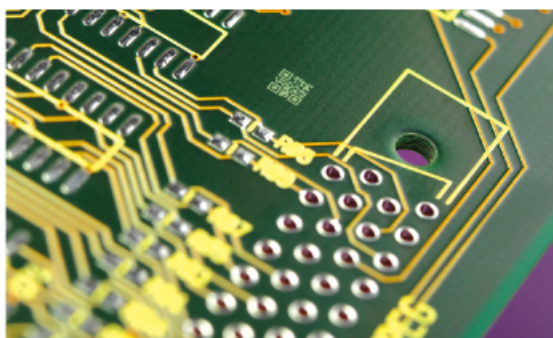
高适用性高质量的激光打码系统



Domino. Do more.

自1978年成立至今，多米诺以不断创新的精神，无可比拟的专业度，成为了全球标识行业的领导者。凭借稳定可靠的品质，人性化的环保设计，清晰准确的标识和全方位的产品追踪追溯能力以及专业高效的服务标准，我们每时每刻都在为企业及其用户创造安全便利和放心。

多米诺激光打码技术与设备在全球声誉卓著。D+系列是继DSL+系列之后又推出的新一代多功能激光打码系统。D+可适应多种生产环境，适合各种高中低速生产线和复杂的打码要求，是一款应用更广泛、性能更稳定的激光打码系统。D+系列作为多米诺全面关注升级方案的一项，可提供多种技术服务和支持方案，是更多客户的理想选择。



## D+ 系列的独特优势

- 新的控制器模块化设计结合灵活的激光头可简单方便地进行集成应用，不仅可以满足最终用户，同时也可以更好地满足配线商的使用需求
- 新的以浏览器为基础的控制软件和以太网可使控制器和操作界面的连接标准化、简单化
- 可通过多米诺触摸屏或者客户现有的操作界面远程连接控制器
- 新的DSP卡和Window CE操作系统使设备不再借助UPS来避免当主电源切断后的数据和对应值丢失
- 更多地考虑客户的需求，提供产品定制服务
- 模块化设计以及按需定制可更好地满足配线商的需求

## D+ 系列的主要特点

### 完美标识 用途广泛

- 可广泛应用于食品、饮料、医药、烟草 和个人护理品等行业在纸、纸板箱、塑料、玻璃等各种尺寸的外包装上的打码
- 可按照不同的应用选择不同的激光功率标刻各种序列号、批号、条形码、二维码、实时时钟和数据、图案、徽标以及中英文字体
- 打印行数和方向不受限制，标刻字符高度可在0.5mm和180mm之间灵活选择，最高速度可达400米/分钟

### 快速安装 操作简便

- D+系列采用模块化的设计，使用逐步安装向导可快速简单地进行安装
- 独立的控制器，可以叠加防止或隐藏起来，节约生产线集成时所需的安装空间
- 采用模块化设计，灵活的打印头可在任意方向集成



- 灵活的标准化设计使D+系列可以方便和其他工业设备集成
- 可使用现有的用户界面或者电脑，并同时提供在线服务

### 可靠安全 有效控制

- IP54防护等级，坚固耐用，适合多种生产环境使用，可减少无计划停机
- 采用高效的风扇冷却系统，无需硬盘驱动，增加机器运行时间
- 通过所见即所得的用户界面，方便简单快速设置、编辑信息或者变更瞬时信息
- 多级用户授权操作，最大化保证信息安全
- DPX烟雾吸收净化器，有效吸收在激光机打码过程中产生的粉尘和烟雾，避免对产品和环境造成污染，降低生产成本



### 联网控制优势

#### 内置服务器

- 内置网络服务器，可通过任一标准的标准JAVA兼容的网络浏览器进行远程控制
- 触摸屏可选

#### 联网功能

- 内置以太网端口，方便打码系统快速简便地进行局域网和企业内部联网

#### 外置 USB 端口

- 在打码系统之间转移信息和配置用于本地数据设置
- 备份和储存信息以及打码系统设置
- 下载打码信息用于诊断
- 上载/下载生产数据
- 上载软件升级信息

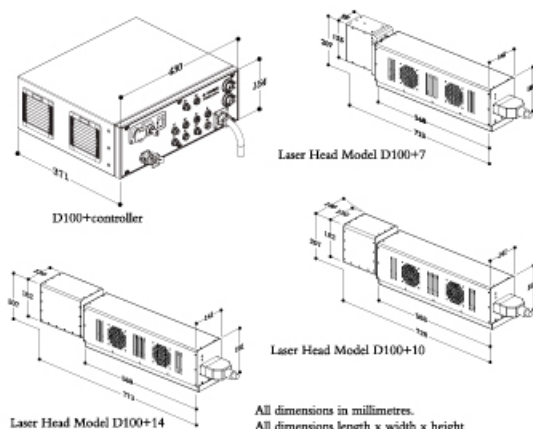
### D+ 系列医药版选项：

- 独一无二的用户等级密码和更改报告
- 有效性认证文件包
- GAM和21 CFR Part 11

## D100+ 技术参数

	D100+7	D100+10	D100+14
激光类型	密闭二氧化碳激光，平均无故障时间30,000小时		
激光波长	10.6μm(蓝管为9.3μm)		
激光能量	10W		
<b>标刻特点</b>			
每秒字符数	800 *	400 *	150 *
划线速度	198米/分钟 *	140米/分钟 *	45米/分钟 *
标注行数	不受限制 *		
字符高度	0.8mm – 最大打码范围	0.5mm – 最大打码范围	0.3mm – 最大打码范围
字体	22种字体，多语言选择		
打码范围	56x56mm 76X76mm(可选)	60x60mm 90X90mm(可选) 120X120mm(可选) 180X180mm(可选)	120X120mm 90X90mm(可选) 180X180mm(可选)
焦距	80mm 120mm(可选)	100mm 150mm(可选) 200mm(可选) 300mm(可选)	200mm 150mm(可选) 300mm(可选)
用户界面	基于web浏览器的图形用户界面（彩色触摸屏可选），所见即所得，操作界面语言有英语、德语、法语、西班牙语、荷兰语、丹麦语、波兰语、葡萄牙语、意大利语、韩语、俄语、瑞典语、中文（简体）和日语可以选择		
操作系统	Windows CE		
激光打印头	不锈钢和铝制外壳		
重量和尺寸	20公斤，723x141x207mm	21公斤，728x148x207mm	22公斤，773x151x207mm
控制柜	不锈钢外壳		
重量和尺寸	14.5公斤，430x371x154mm		
导管长度	4.5米，9米可选		
<b>输入/输出</b>			
产品监测输入	NPN/PNP/24V-检测器		
产品速度监测	同步器或同步信号		
信号输出	激光就绪信号，正在打印信号，烟雾吸收净化器控制信号		
用户界面	RS232，以太网（10/00 MBit），USB端口		
触摸屏（可选）	10.4"全彩色触摸屏，310x235x80mm		
电源要求	100-240V 50/60Hz 1050VA		
环境	IP54，风扇冷却		
<b>环境标准</b>			
运行温度	15℃-38℃		
运行湿度	最高90%RH，无凝结		
选项	用户端输入/输出，网络远程控制（TCP/IP），轴向光束输出，吸烟雾吸收口		

\* 每秒打印字符数、生产线速度取决于基材和标刻内容

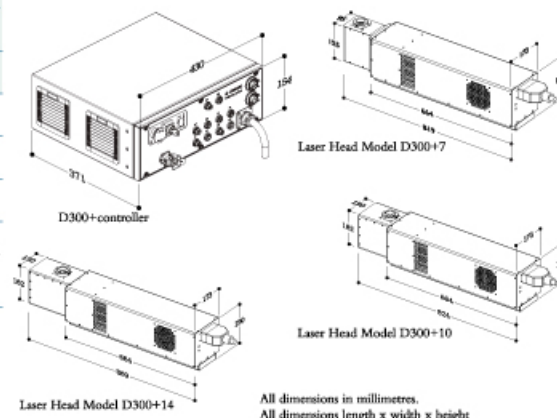


All dimensions in millimetres.  
All dimensions length x width x height

## D300+ 技术参数

	D300+7	D300+10	D300+14
激光类型	密闭二氧化碳激光，平均无故障时间30,000小时		
激光波长	10.6μm(蓝管为9.3μm)		
激光能量	30W		
<b>标刻特点</b>			
每秒字符数	1500 *	1000 *	350 *
划线速度	396米/分钟 *	305米/分钟 *	100米/分钟 *
标注行数	不受限制 *		
字符高度	0.8mm – 最大打码范围	0.5mm – 最大打码范围	0.3mm – 最大打码范围
字体	22种字体，多语言选择		
打码范围	56x56mm 76X76mm(可选)	60x60mm 90X90mm(可选) 120X120mm(可选) 180X180mm(可选)	120X120mm 90X90mm(可选) 180X180mm(可选)
焦距	80mm 120mm(可选)	100mm 150mm(可选) 200mm(可选) 300mm(可选)	200mm 150mm(可选) 300mm(可选)
用户界面	基于web浏览器的图形用户界面（彩色触摸屏可选），所见即所得，操作界面语言有英语、德语、法语、西班牙语、荷兰语、丹麦语、波兰语、葡萄牙语、意大利语、韩语、俄语、瑞典语、中文（简体）和日语可以选择		
操作系统	Windows CE		
激光打印头	不锈钢和铝制外壳		
重量和尺寸	26公斤，819x173x190mm	27公斤，824x173x190mm	28公斤，867x173x190mm
控制柜	不锈钢外壳		
重量和尺寸	14.5公斤，430x371x154mm		
导管长度	4.5米，9米可选		
<b>输入/输出</b>			
产品监测输入	NPN/PNP/24V–检测器		
产品速度监测	同步器或同步信号		
信号输出	激光就绪信号，正在打印信号，烟雾吸收净化器控制信号		
用户界面	RS232，以太网（10/00 MBit），USB端口		
触摸屏（可选）	10.4"全彩色触摸屏，310x235x80mm		
电源要求	100–240V 50/60Hz 1050VA		
环境	IP54，风扇冷却		
<b>环境标准</b>			
运行温度	15℃–38℃		
运行湿度	最高90%RH，无凝结		
选项	用户端输入/输出，网络远程控制（TCP/IP），轴向光束输出，吸烟雾吸收口		

\* 每秒打印字符数、生产线速度取决于基材和标刻内容

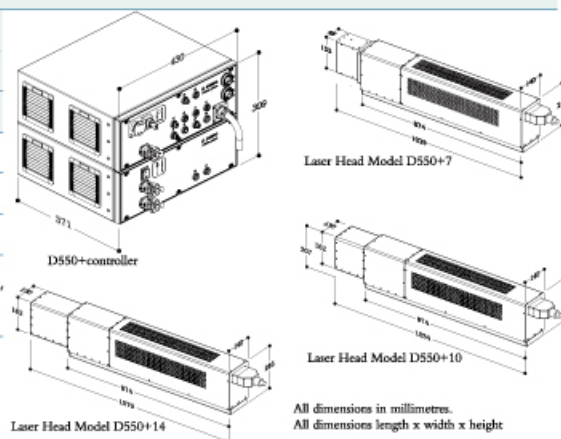


All dimensions in millimetres.  
All dimensions length x width x height

## D550+ 技术参数

	D550+7	D550+10	D550+14
激光类型	密闭二氧化碳激光，平均无故障时间30,000小时		
激光波长	10.6μm		
激光能量	55W		
<b>标刻特点</b>			
每秒字符数	1500 *	1000 *	350 *
划线速度	400米/分钟 *	305米/分钟 *	125米/分钟 *
标注行数	不受限制 *		
字符高度	0.8mm – 最大打码范围	0.5mm – 最大打码范围	0.3mm – 最大打码范围
字体	22种字体，多语言选择		
打码范围	56x56mm 76x76mm(可选)	60x60mm 90x90mm(可选) 120x120mm(可选) 180x180mm(可选)	120x120mm 90x90mm(可选) 180x180mm(可选)
焦距	80mm 120mm(可选)	100mm 150mm(可选) 200mm(可选) 300mm(可选)	200mm 150mm(可选) 300mm(可选)
用户界面	基于web浏览器的图形用户界面（彩色触摸屏可选），所见即所得，操作界面语言有英语、德语、法语、西班牙语、荷兰语、丹麦语、波兰语、葡萄牙语、意大利语、韩语、俄语、瑞典语、中文（简体）和日语可以选择		
操作系统	Windows CE		
激光打印头	不锈钢和铝制外壳		
重量和尺寸	31公斤，1029x140x216mm	32公斤，1034x140x216mm	33公斤，1079x140x216mm
控制柜	不锈钢外壳		
重量和尺寸	27公斤，430x371x309mm		
导管长度	4.5米，9米可选		
<b>输入/输出</b>			
产品监测输入	NPN/PNP/24V-检测器		
产品速度监测	同步器或同步信号		
信号输出	激光就绪信号，正在打印信号，烟雾吸收净化器控制信号		
用户界面	RS232，以太网（10/00 MBit），USB端口		
触摸屏（可选）	10.4"全彩色触摸屏，310x235x80mm		
电源要求	100-240V 50/60Hz 2000VA		
环境	IP54，风扇冷却		
<b>环境标准</b>			
运行温度	15℃-38℃		
运行湿度	最高90%RH，无凝结		
选项	用户端输入/输出，网络远程控制（TCP/IP），轴向光束输出，吸烟雾吸收口		

\* 每秒打印字符数、生产线速度取决于表材和标刻内容



### 多米诺标识科技有限公司

上海浦东金桥出口加工区云桥路1150号 201206 客户咨询热线: 021-50509999-2833 网址: www.domino.com.cn  
 传真: 021-50329901 E-mail: marketing@domino.com.cn 全国技术支持热线: 800-820-0205 400-820-0205



www.domino.com.cn

ISO 9001:2008  
 Cert. No.: FM 40439

